

# Monitor

6

LotharF  
MikroKopter.de

# Inhaltsverzeichnis

<a href="#"><u>1 Monitor</u></a> .....	1/10
<a href="#"><u>2 Anschlüsse</u></a> .....	2/10
<a href="#"><u>3 Montage Clip</u></a> .....	4/10

# 1 Monitor

Einen speziell an die Bedürfnisse des [MikroKopter](#) angepassten Monitor kann man im Shop erwerben. Diesen gibt es in zwei unterschiedlichen Ausführungen:

- **Monitor 5mm**

- ◆ Mit einem 5mm Ausgangsstecker und einem [Montage-Clip](#) für LiPo ([Link](#)) & YellowJacket Diversity ([Link](#)) oder Nano Empfänger ([Link](#))
- ◆ [Shoplink](#)

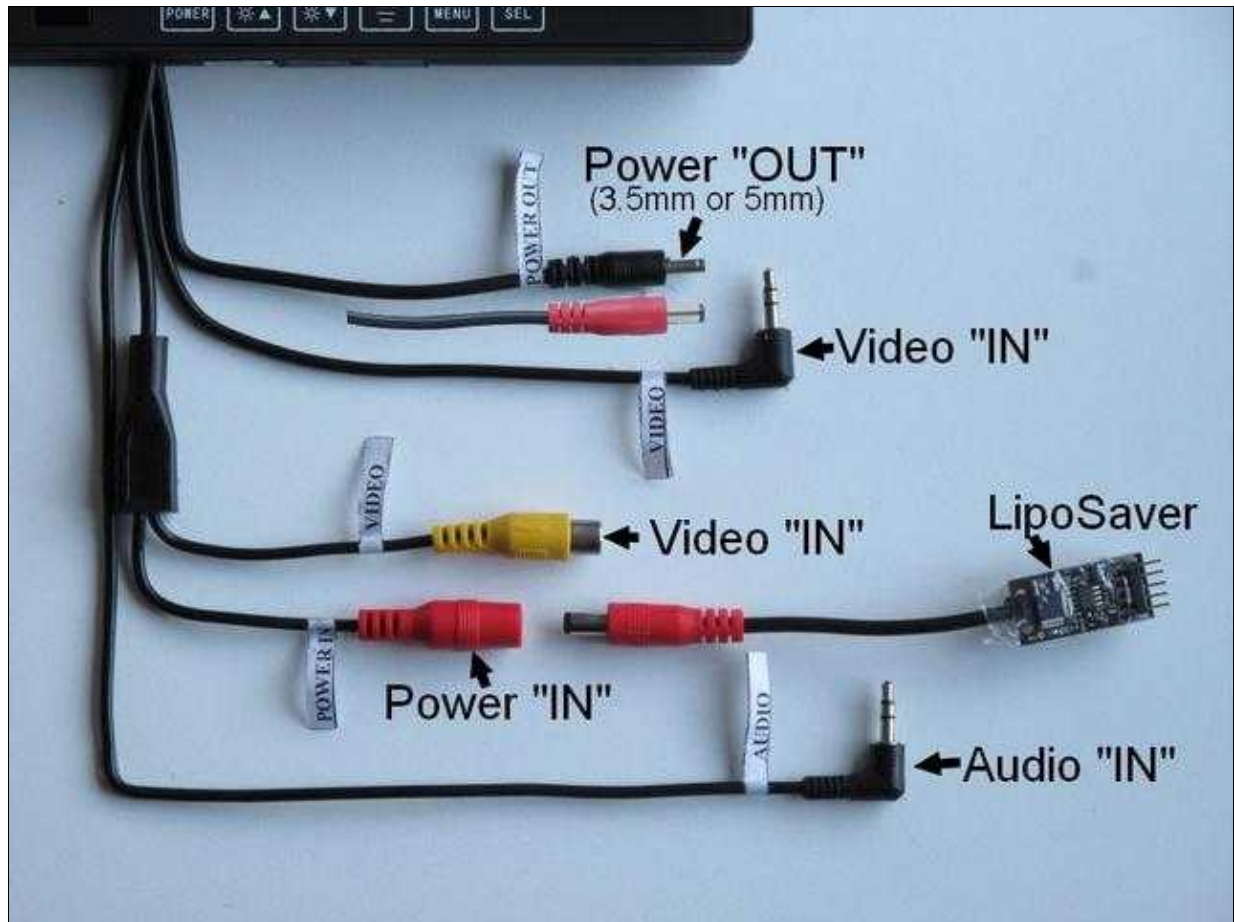
oder

- **Monitor 3.5mm**

- ◆ Mit einem 3.5mm Ausgangsstecker und einem [Montage-Clip](#) für LiPo ([Link](#)) & Passwort Diversity Empfänger ([Link](#))
- ◆ [Shoplink](#)

## 2 Anschlüsse

Beide Monitore besitzen folgende Anschlüsse:



- Power "OUT"
  - ◆ 3.5mm oder 5mm (je nach Monitor). Anschluss an den "Power IN" des Videoempfänger
- Video "IN" (3.5mm Klinkenstecker)
  - ◆ Anschluss an den Videoausgang des Videoempfängers
- Video "IN" (Cinch)
  - ◆ Zusätzlicher Videoeingang für z.B. externes Abspielgerät
- Power "IN"
  - ◆ Spannungseingang Monitor
- [LipoSaver](#)
  - ◆ wird an den Balancer eines 4S Lipo angeschlossen und in den "Power IN" gesteckt
- Audio "IN"
  - ◆ Lautsprecher Eingang. Kann z.B. an den Lautsprecherausgang des Senders Graupner MX-20 angeschlossen werden um Telemetrieinfos zu hören.

### **Important**

Der Monitor sollte nur mit einem 4S Lipo betrieben werden.

Bei der Nutzung mit einem 3S Lipo kann es vorkommen, dass bei zu niedriger Spannung der Monitor fehlerhaft arbeitet.

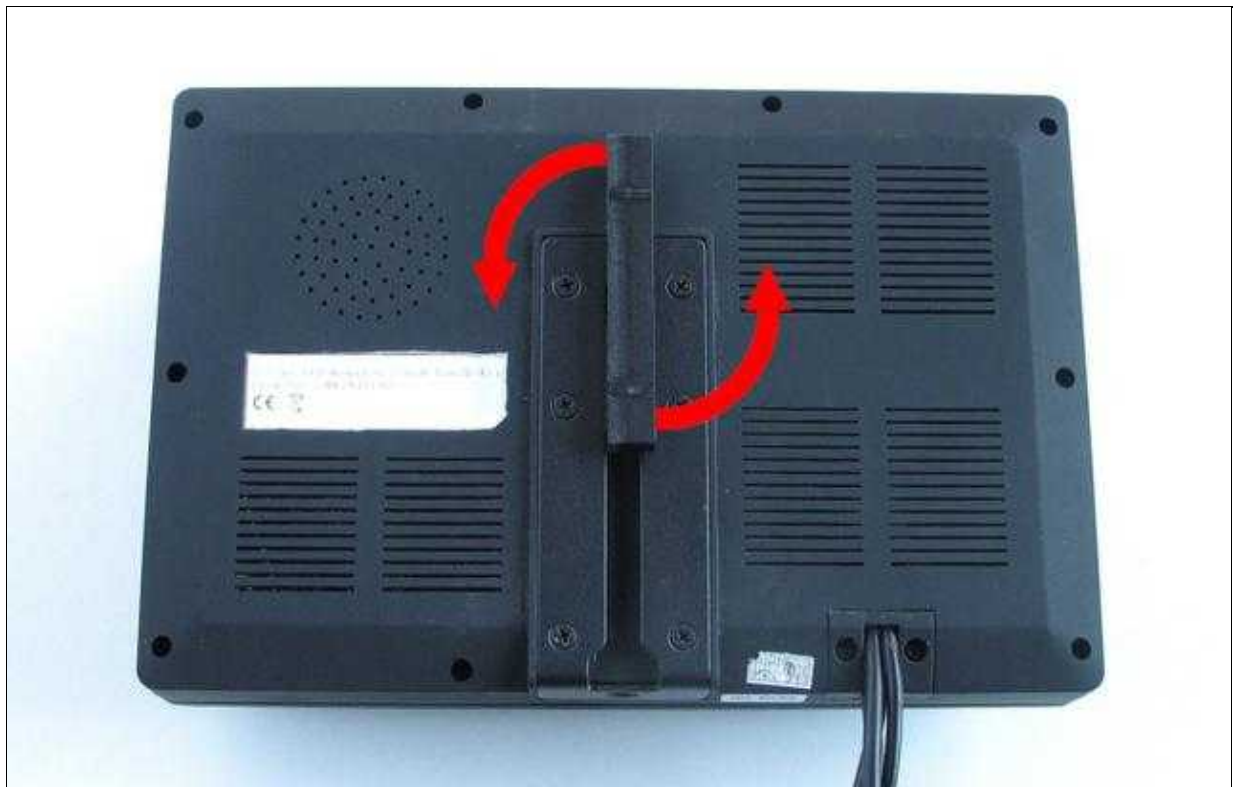
### 3 Montage Clip

Der einzusetzende Clip für den Lipo und den Videoempfänger besteht aus 4 Teilen.

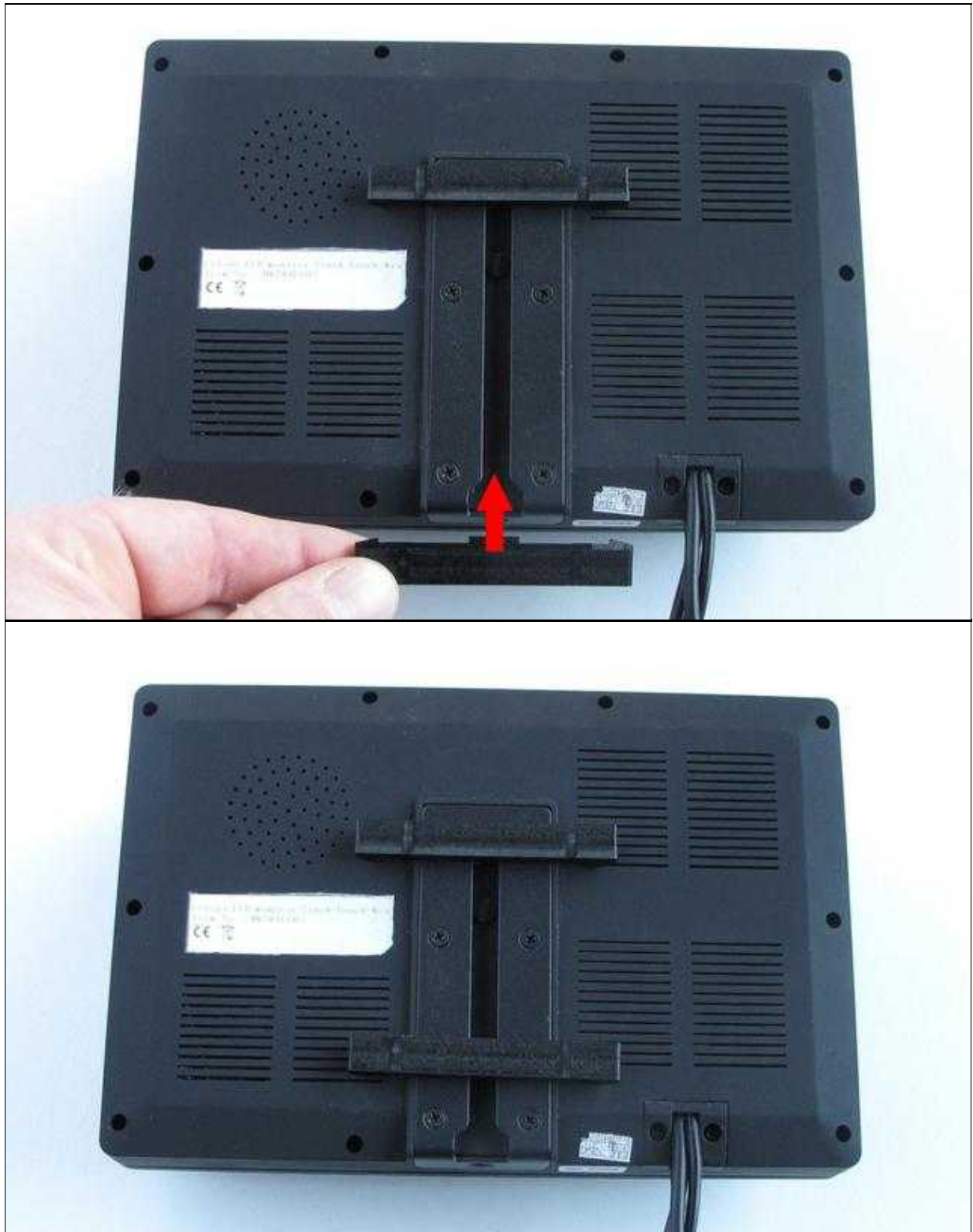
Zuerst wird der obere Halter in die Schiene eingelegt und um 90° gedreht. Dabei sollte der Halter mittig leicht heruntergedrückt werden.

(Grafik anklicken um zu vergrößern)



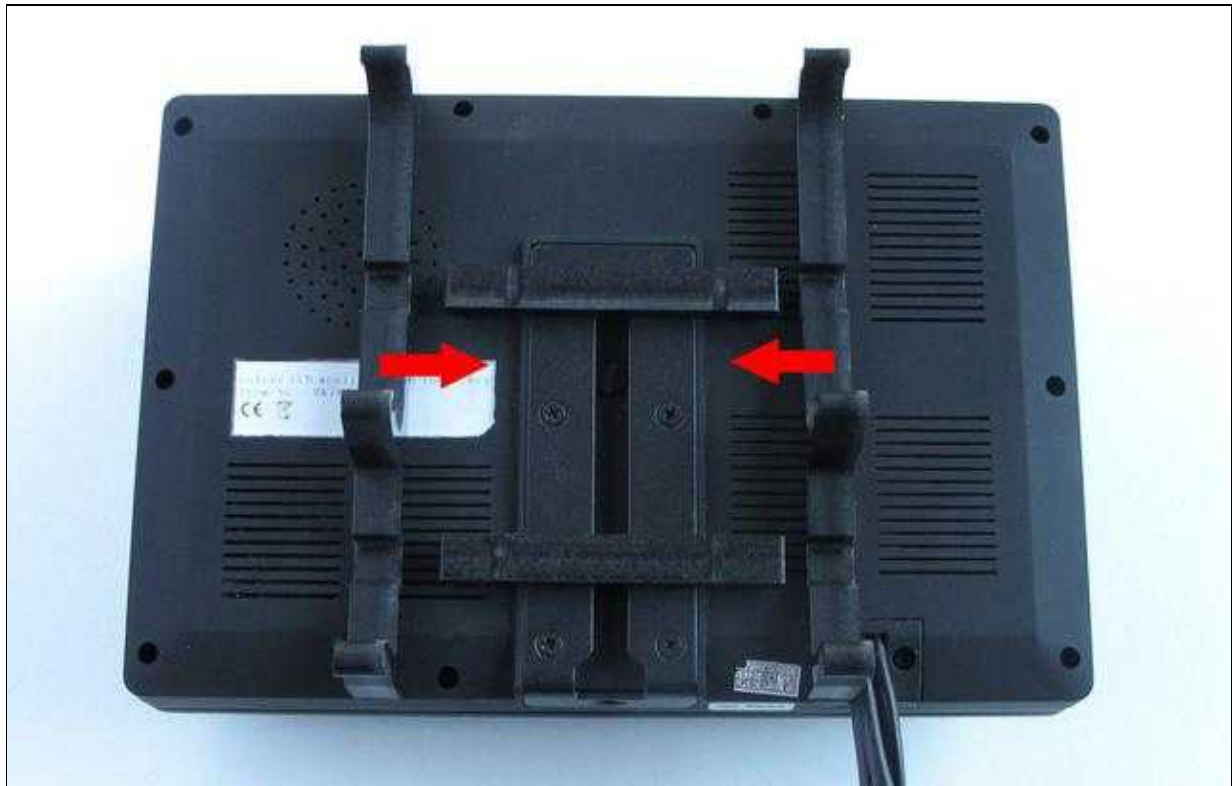


Dann wird der untere Halter von unten eingeschoben.





Nun werden die seitlichen Halter eingerastet. ACHTUNG: Hierbei ist etwas Kraft erforderlich.



Der beigefügte Gummiring, mit dem der Lipo festgehalten wird, wird nun in die Haken eingesetzt.



Jetzt kann der Empfänger mit der Unterseite voran, in den Halter gedrückt und der Lipo mit dem Gummiring fixiert werden.





Zum Schluss kann alles miteinander verbunden werden.

